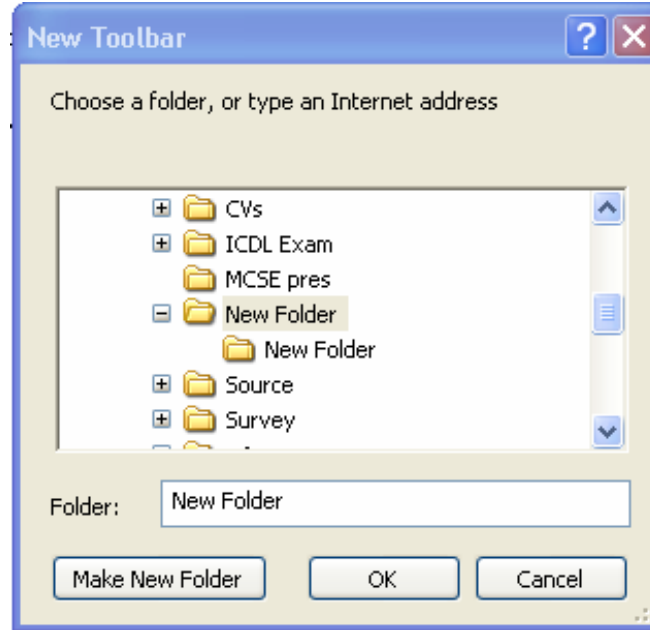


يمكن للمستخدم ان يضيف شريط أدوات خاص به بحيث يسهل عليه القيام بالمهام الذي يريدونها ويكون ذلك عن طريق إتباع الآتي.

- الضغط بالزر الأيمن للفأرة **Right Click** على جزء فارغ في شريط المهام **Task Bar** .
- تظهر قائمة فرعية نأخذ من أمر **Toolbars**
- إختار منها أمر **New Toolbar** فيظهر أمامك مربع حوار يتيح لك إختيار مكان المجلد الذي تريد إضافته كشرط أدوات إلى شريط المهام .



تغيير مساحة شريط المهام.

يستطيع المستخدم أن يغير من إرتفاع شريط المهام عن طريق الضغط عليه بالز الأيسر للفأرة والسحب إلى الإرتفاع الذي يريده.

تغيير مكان شريط المهام.

- يمكن للمستخدم أن يقوم بتغيير مكان شريط المهام عن طريق الخطوات الآتية.
- الضغط على شريط المهام بالزر الأيسر
 - مع استمرار الضغط عليه قم بالسحب إلى الماكن الذي تريده.